

Инструкция пользователя программы AlmViewer

Внешний вид программы представлен на рисунке 1. Окно состоит из двух основных частей: панель запросов и панель отчета. На панели запросов пользователь может

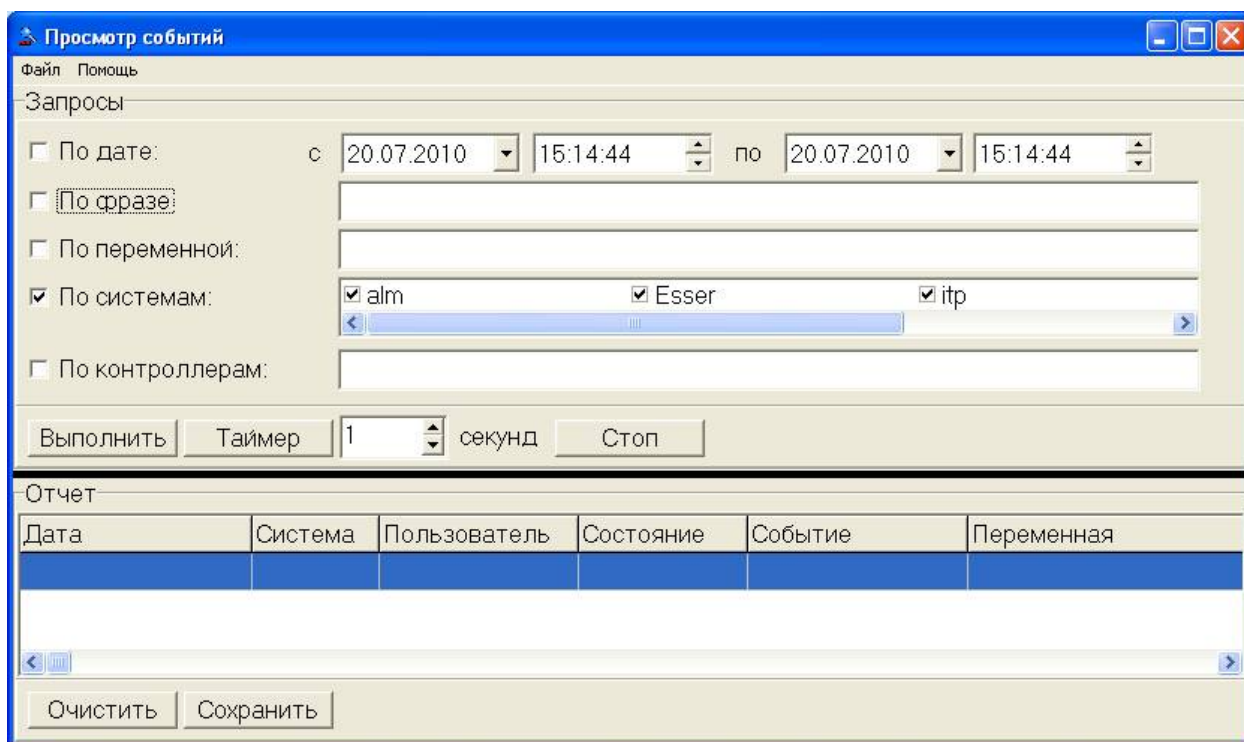


Рис.1. – Внешний вид программы AlmViewer

выбрать условия поиска аварийных сообщений по дате, встречающейся фразе, имени переменной, по выбранным системам и контроллерам.

Программа может работать в ручном и автоматическом режиме. Для получения однократного отчета по запросу необходима нажать на кнопку <Выполнить>. Для автоматического получения отчетов с некоторым временным периодом необходимо нажать на кнопку <Таймер>. Для остановки автоматического режима необходимо нажать на кнопку <Стоп >.

Для настройки опрашиваемых систем необходимо выбрать пункт меню <Файл\Настройки>. Внешний вид окна измениться, в верхней части окна появится панель с настройками систем. Окно примет вид, представленный на рисунке 2. Пользователь может добавлять, удалять и редактировать записи о системах. При нажатии на кнопку сохранить все внесенные изменения сохраняются в конфигурационный файл и вновь введенные данные о системах становятся доступны в запросах.

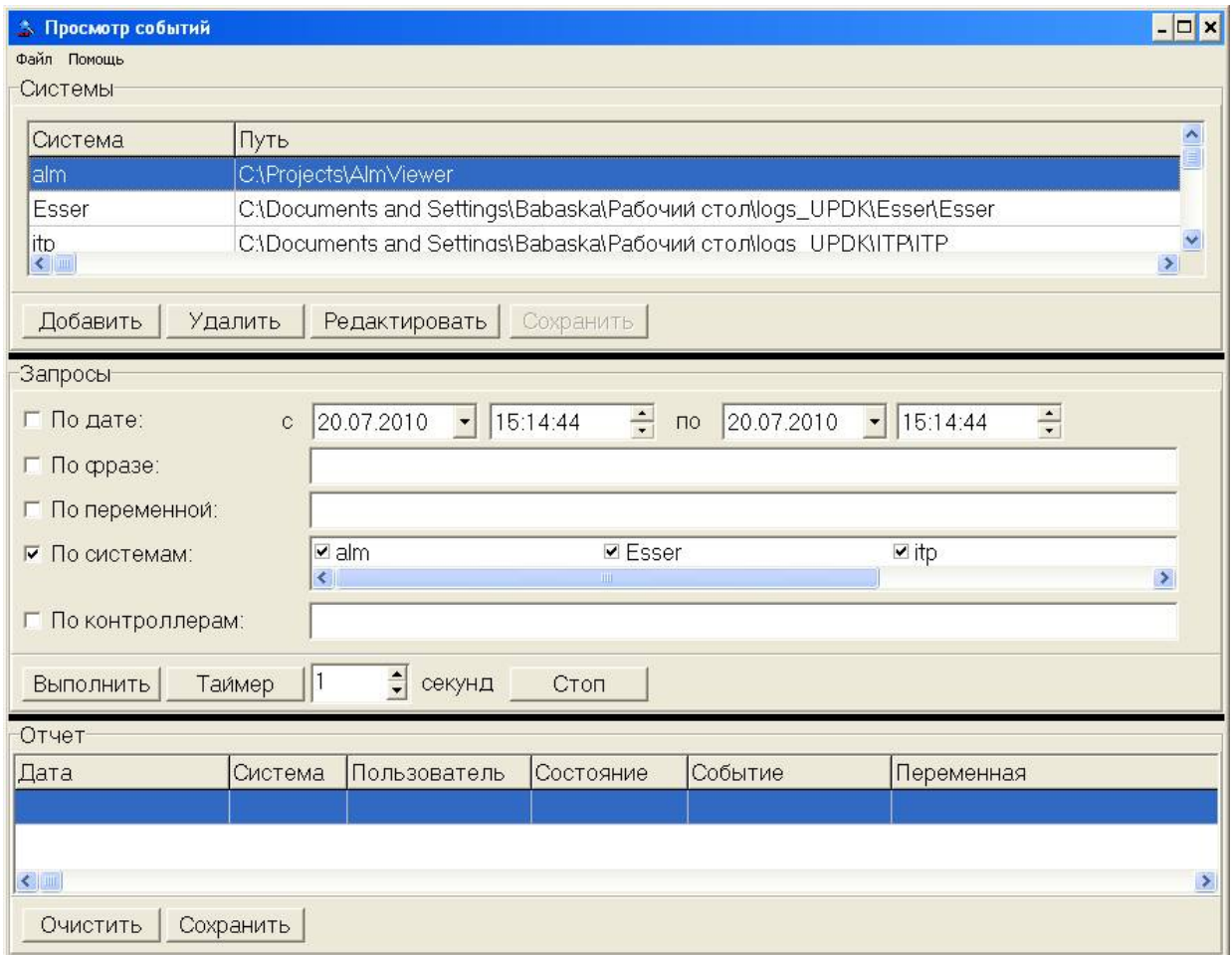


Рис.2. – Внешний вид программы AlmViewer в режиме настроек

При нажатии на кнопку <Добавить> появляется окно ввода настроек системы (рисунок 3)

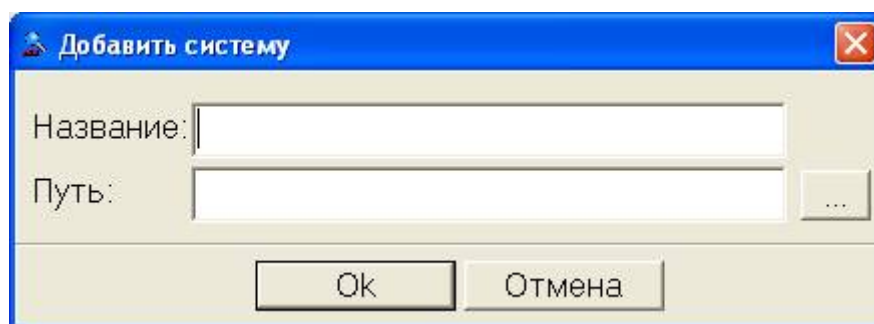


Рис.3. – Окно добавления системы

Пользователь может выбрать любое название системы и указать путь к файлам – протоколам системы.

При нажатии на кнопку <Редактировать> появляется окно редактирования настроек системы (рисунок 4)

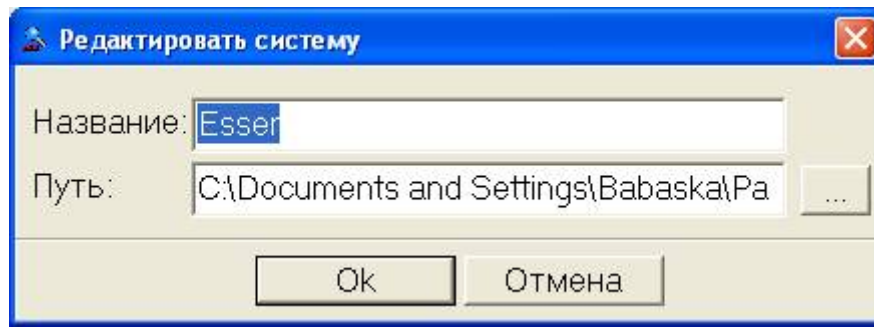


Рис.4. – Окно редактирования настроек системы

При нажатии на кнопку <Удалить> выбранная система будет удалена из списка систем. Для фиксации всех сделанных настроек необходимо нажать на кнопку <Сохранить>.

Отключить настройки систем можно повторным выбором пункта меню <Файл\Настройки>.